



Universidad del Desarrollo  
Centro de Innovación Docente

# Curso de nivelación: innovación en una asignatura virtual masiva

Ingrid Barker H. y Mikhaela Simunovic F.

Plan Común

Curso nivelación: Matemáticas, Biología y Química



**IDEA 24**  
SEMINARIO  
INNOVACIÓN  
DOCENTE

24



## Curso nivelación: Equipo de trabajo



IDEA 24



Ingrid Barker H.  
Mikhaela Simunovic F.  
Claudia Velasco P.  
Sergio Rivera F.  
Vicente Figueroa N.  
Estefanía Baeza E.  
Ximena Pérez G.  
Equipo CID  
Dra. Liliana Jadue H.  
Colaboración Gráfica: Danny Avello F.

Plan Común Carreras De La Salud  
Facultad De Medicina  
Sede Santiago

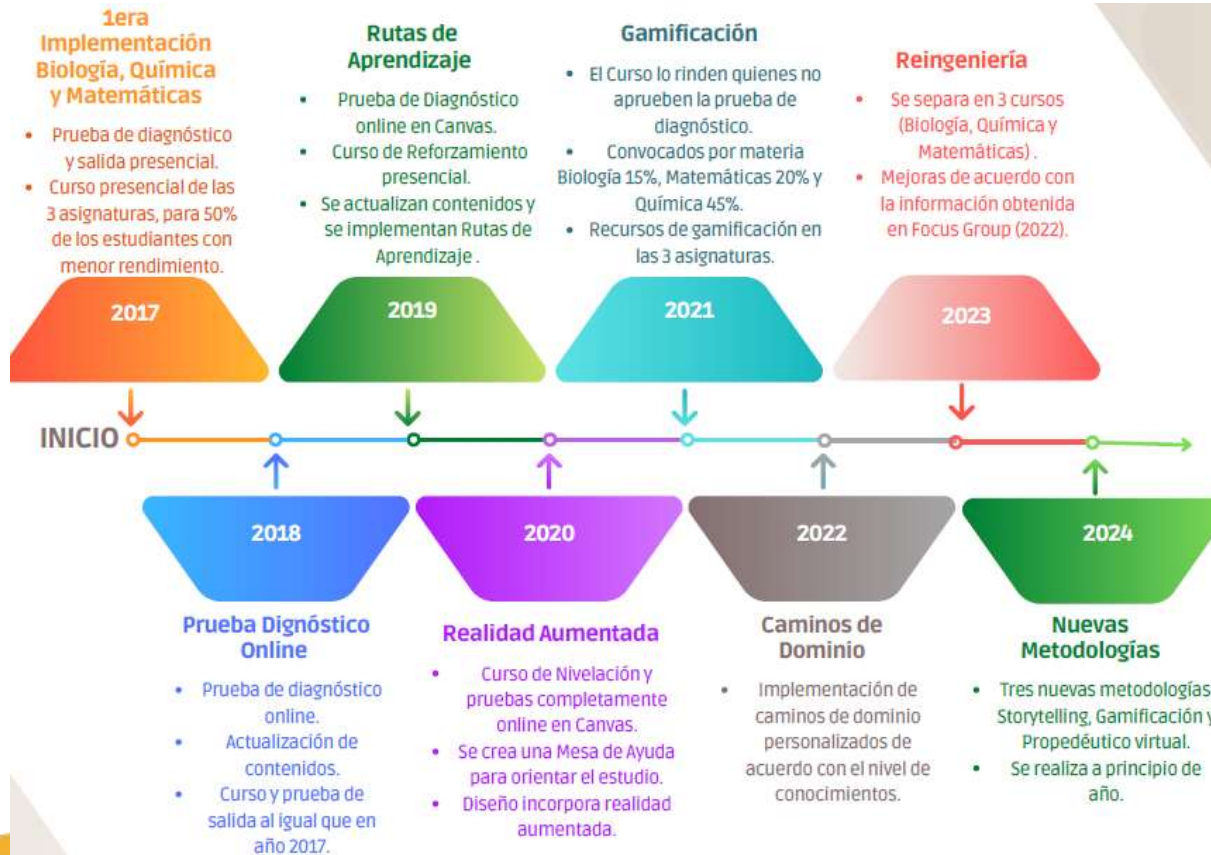


# La Historia

En **2017** se crea un curso de nivelación, para apoyar a los estudiantes menos preparados para enfrentar su primer año de universidad.

Desde ese momento se han realizado las innovaciones necesarias para asegurar una experiencia de aprendizaje efectivo.

Asimismo, en todas sus versiones ha habido asesoramiento por parte de docentes de colegio.



# Avanza el tiempo y se sistematizan nuevas actividades de apoyo





# Gran desafío planetario: Llega la pandemia



IDEA 24

## 01

### Pandemia

Migración a clases online en años clave (II y III medio) de los estudiantes.

## 02

### Bases curriculares

Cambio en las Bases Curriculares de 3° y 4° medio: cambio de cursos de Ciencias Naturales por Ciencias para la Ciudadanía; aparición de cursos electivos.

## 03

### PAES

Cambio de foco a competencias, más que la evaluación centrada en los contenidos

## 04

### Dificultades

Grandes dificultades en cursos de primer año (Bases Biológicas, Bases Químicas y Cursos Matemáticos) para una cohorte de ingreso que está sobre los 510 estudiantes.

## 05

### Contexto socio-emocional

Contexto socio-emocional de los nuevos estudiantes, más frágiles.



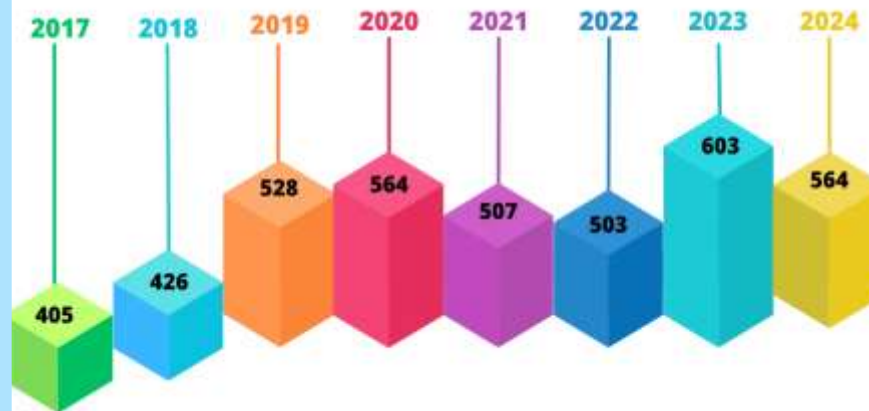
# Hay que innovar otra vez... propósitos y metas a alcanzar



1. El propósito es **apoyar a los estudiantes**, cerrando las brechas de conocimiento y así se sientan más seguros y preparados para enfrentar sus nuevos desafíos académicos.
2. Debido a los cambios curriculares en los colegios, el objetivo es **modificar el curso de nivelación en las 3 áreas**: Biología, Química y Matemáticas, para adaptarse a este nuevo escenario
3. La meta es ambiciosa: impactar a la totalidad de estudiantes que ingresan a las carreras de la Salud, considerando cohortes de entre **400 y 600 estudiantes** entre los años 2017 y 2024.

## ESTUDIANTES MATRICULADOS

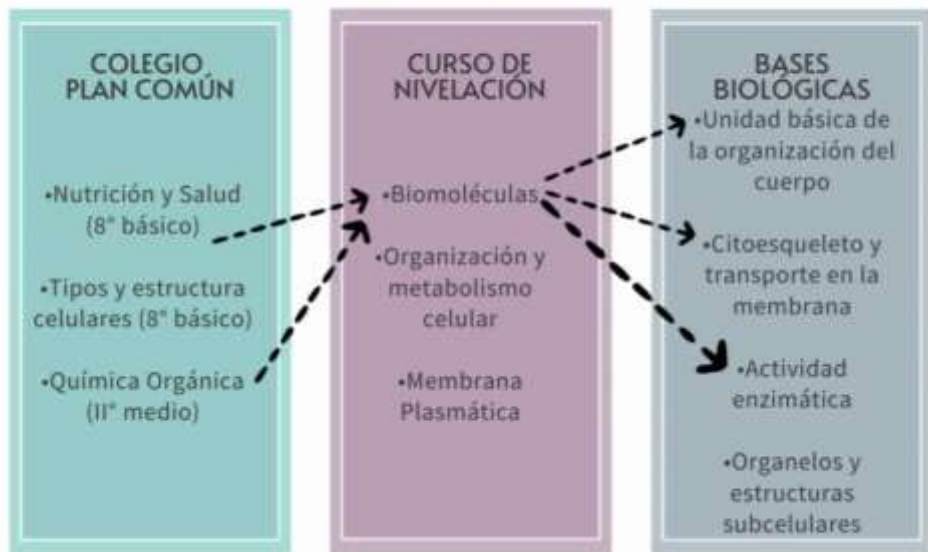
El gráfico indica la cantidad de estudiantes que realizan el Curso de Nivelación, por año.





## Impacto de los cambios curriculares: Un ejemplo

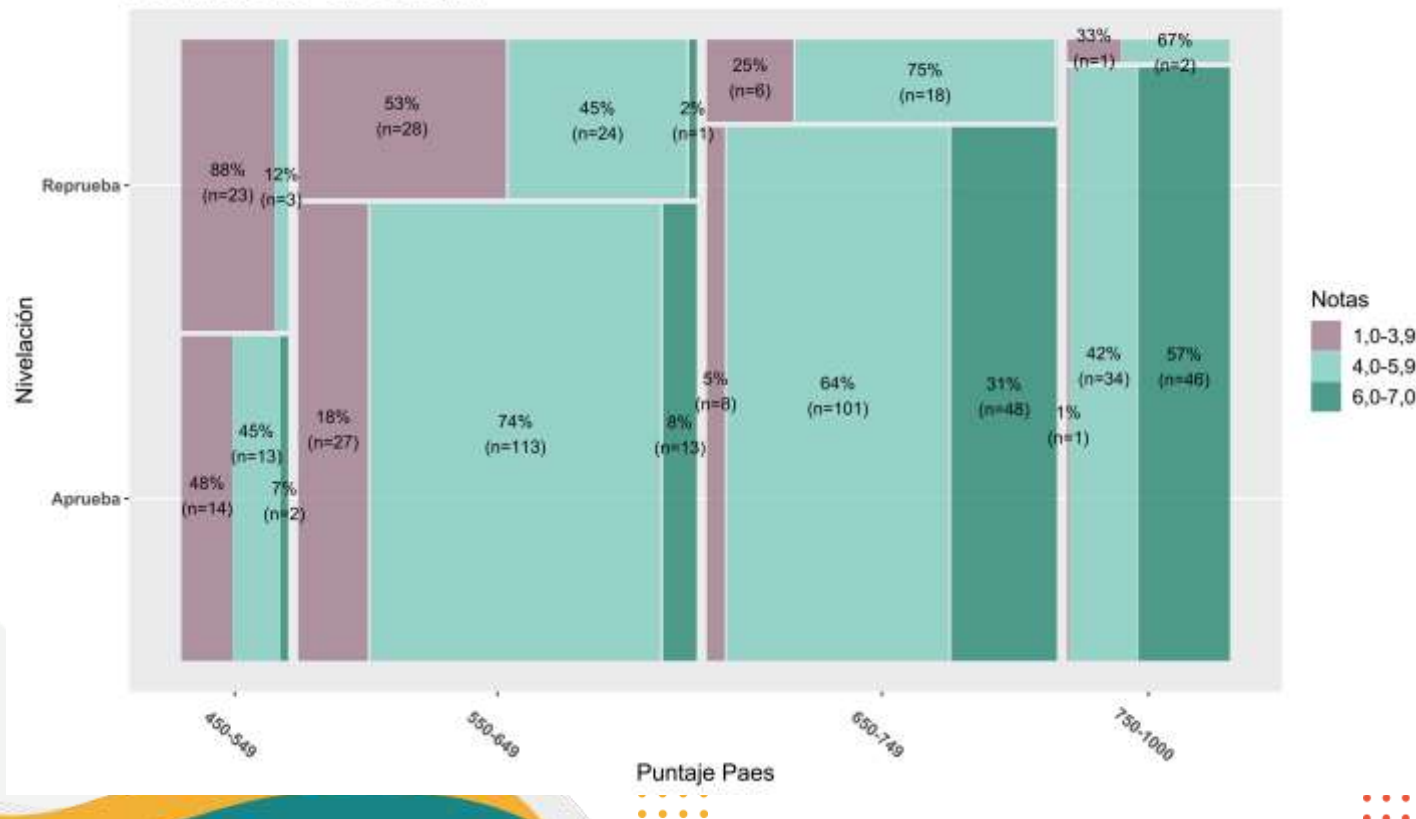
### ARTICULACIÓN CURRICULAR BIOLOGÍA



# Resultados obtenidos



## Rendimiento en Biología

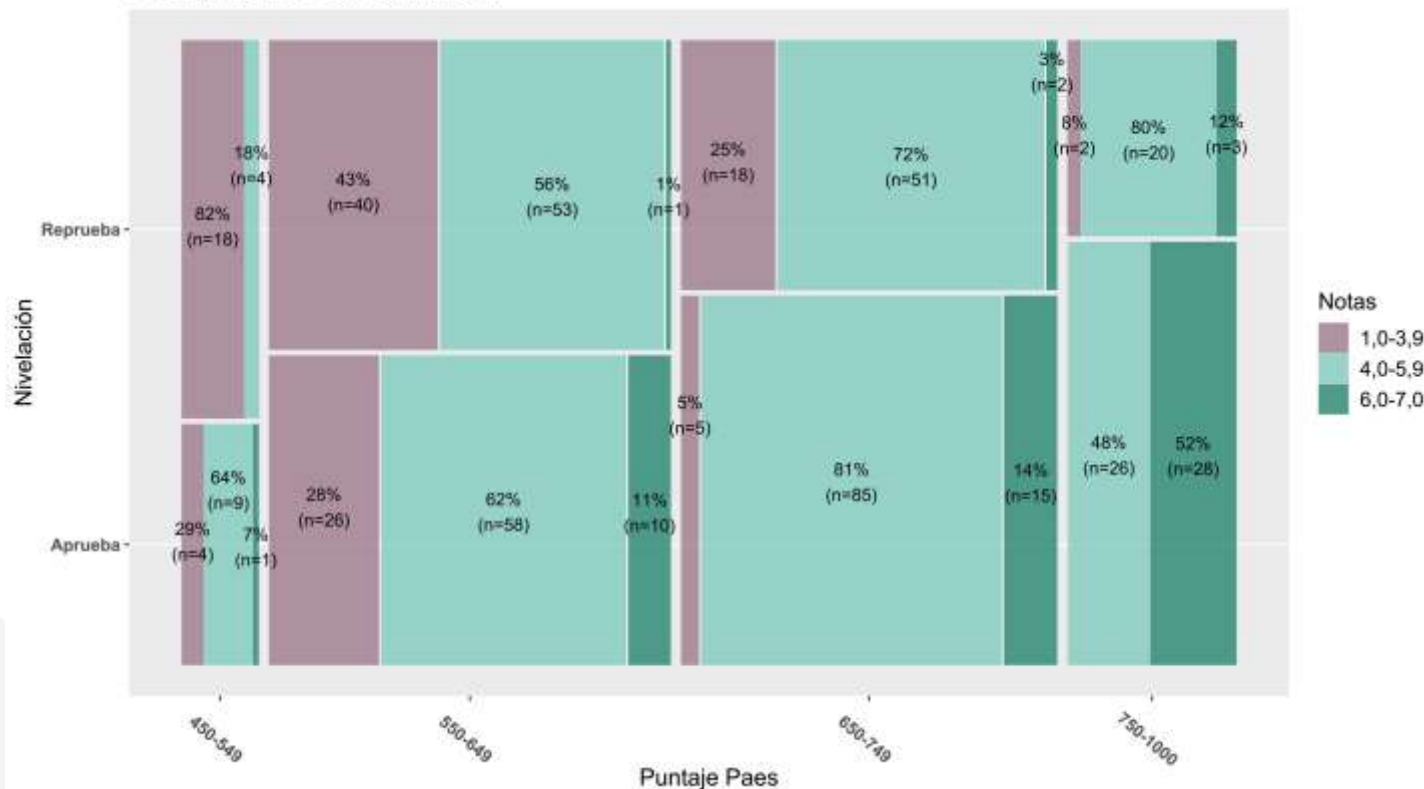




# Resultados obtenidos



## Rendimiento en Química



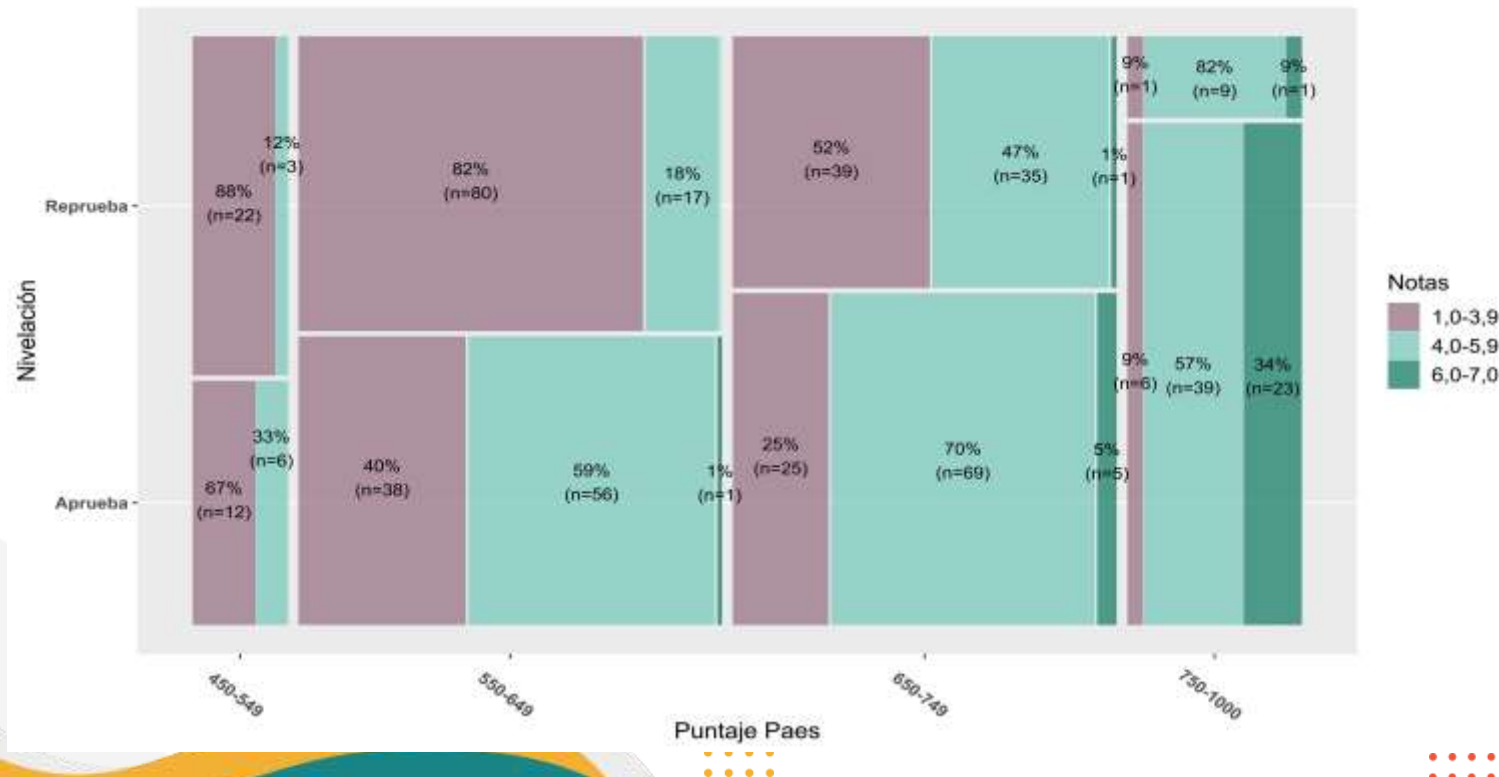
Puntaje Paes



# Resultados obtenidos



## Rendimiento en Matemática



## Dificultades enfrentadas:



Dificultades	Medios para enfrentarlas
<b>Baja adherencia de los estudiantes al curso.</b>	<ul style="list-style-type: none"><li>• Apoyo de los profesores UDD para incentivar la participación, dedicando tiempo de sus asignaturas para ello.</li><li>• Beneficio de una nota en la asignatura correspondiente.</li><li>• Apoyo de coordinadores académicos para incentivar la participación de manera dirigida.</li><li>• Seguimiento semanal de los avances por Asistente de Plan Común, con recordatorios sistemáticos.</li></ul>
<b>Apoyo para consultas sobre contenidos.</b>	<ul style="list-style-type: none"><li>• Creación de Foros de Consultas</li></ul>
<b>Dificultades con la tecnología</b>	<ul style="list-style-type: none"><li>• Comunicación directa con equipo de ayuda Canvas para solucionar problemas técnicos.</li></ul>





## Reflexiones:

Uno de los mayores desafíos es que los estudiantes llegan con pocos conocimientos que requieren como base para sus primeras asignaturas, sin hábitos de estudio, y poca tolerancia al fracaso.

El curso de nivelación apunta a cerrar estas brechas, impactando positivamente en su rendimiento, pero también mejorando la motivación y confianza en que podrán superar los nuevos desafíos que se les presentan en esta nueva etapa.

Los resultados presentados muestran que el curso de nivelación es un instrumento predictor de la aprobación de sus asignaturas y entregan herramientas a las carreras para tomar medidas tempranamente para mejorar el aprendizaje.

Considerando que ingresan estudiantes de siete carreras con perfiles de ingreso distintos, creemos que el curso de nivelación es un apoyo importante en las asignaturas del plan común.





## Recomendaciones

El Proyecto Articula sigue vigente en sus diversos componentes, trabajando cercanamente con el CADA y otras unidades transversales UDD .

Para crear un curso de nivelación, es esencial conocer los planes de estudio de los colegios, los contenidos de la PAES, y a las asignaturas del Plan Común .

**EI SEGUIMIENTO OPORTUNO Y PERMANENTE** es imprescindible! De los estudiantes, sus resultados en las evaluaciones, su participación y sus conductas de riesgo.

**APOYO PERMANENTE DE LOS PROFESORES:** En el desarrollo de las clases, las tutoría y también de las actividades extraordinarias de apoyo, cada vez mas creativas.

La Coordinación del Plan Común no da abasto para atender al número de estudiantes de 1er y 2do año, por lo cual, la colaboración de los docentes de las asignaturas y de los coordinadores académicos son esenciales para el seguimiento de los estudiantes, de manera individualizada.





## Agradecimientos

**A TODOS LOS PROFESORES**, los que crean los cursos y los de asignaturas que se la juegan todos los días por hacerlo bien, aportan creatividad y se reinventan año a año.

Especiales agradecimientos a el **Equipo CID** quienes son los que hacen posible la magia y al Equipo CANVAS quienes nos apoyan en todo el proceso respondiendo como flash todas las consultas.

A **XIMENA PÉREZ** quien con su experiencia docente apoyó mucho tiempo a hacer posible el curso.

Muy especialmente a la **VRP** – FLORENCIA JOFRÉ, Ma ARGENTINA FERNÁNDEZ, PATRICIA SILVA, que nos han apoyado en todos los ajustes y adaptaciones que han sido necesarios en este proceso.

